



**POLITIET**  
POLITIDIREKTORATET

NATIONAL POLICE DIRECTORATE

# Bruk av Politiets beredskapssenter

v/Jørn Schjelderup, seksjonssjef for  
Politioperativ seksjon i  
Politidirektoratet



## Brukere av Politiets beredskapssenter

- Politiets nasjonale beredskapsressurser
- Nasjonalt spesialistnivå og politiets spisskompetanse innen politioperativ innsats

Skal yte bistand til :

- Alle politidistrikt
- Sysselembetjentene på Svalbard

Skal håndtere:

- Terrorhendelser
- Annen alvorlig kriminalitet
- Organisert kriminalitet

Skal virke i det daglige:

- Dagligdagse politioppdrag
- Fra enkle ordensoppdrag
- Til større bevæpnede aksjoner



## Nasjonale beredskapsressurser

- Beredskapstroppen



- Krise- og gisselforhandlertjenesten



- Politiets helikoptertjeneste



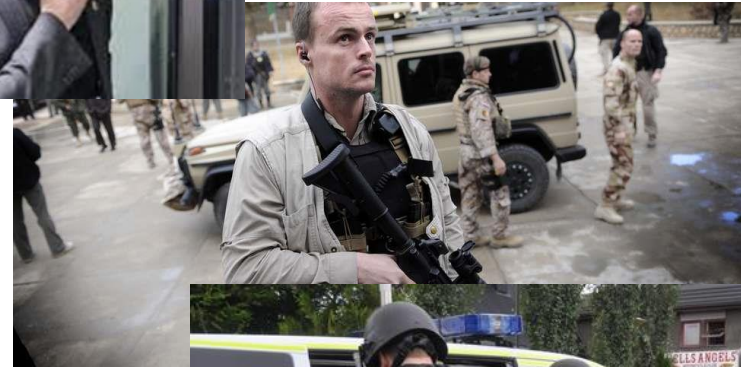
- Bombetjenesten





## Andre brukere

- Den Kongelige Politieskorte
- Livvaktjenesten PST
- Politidistriktenes utrykningsenheter (UEH)
- Utenlandske enheter
- Samarbeidende enheter - Forsvaret





## Dagens situasjon

- Plassert på mange ulike lokasjoner
- Lange reiseavstander til treningsområder
- Lite egnede plasser for samtrening
- Ingen felles arena for planlegge og drifte politiinnsats
- Dagens lokaler er gamle og til dels lite egnet for enhetene



## Effekter av Politiets beredskapssenter

- Økt innsatsevne 24/7/365 – nærhet til store befolkningsområder
- Enhetene samlet på ett sted – bedre evne til å drifte politiinnsatsen og støtte hverandre
- Trening på ett område – økt beredskap og tilgjengelighet
- Høyere kvalitet på treningen og mer tid til trening
- Trene sammen med relevante samarbeidsaktører

Nasjonale beredskapsressurser kan fra beredskapssenteret:

- Ha god tilrettelegging av døgnbasert drift
- I det daglige ha et stort antall personell og ulik kompetanse tilgjengelig
- Tilgang på utstyr og kjøretøy til alle typer oppdrag
- Stor mobilitet med helikopter og kjøretøy
- Dekker store befolkningsområder raskt



## Politiet utgangspunkt for aktiviteter

- Aktivitetene på senteret oppstår for å kunne løse samfunnsoppdraget
- Stor vekt på å få best mulig samfunnseffekt – økt innsatsevne
- Ambisjonsnivået er senket for å imøtekomme krav til støy
- Både alternativ 1 og 2 må kompenseres noe med andre treningsarenaer
- Alternativ 1 gir mindre effekt av beredskapssenteret enn alternativ 2

Optimalt nivå for størst mulig effekt innebærer fleksibel bruk og dette ville medført aktivitet på dag, kveld og noe på natt

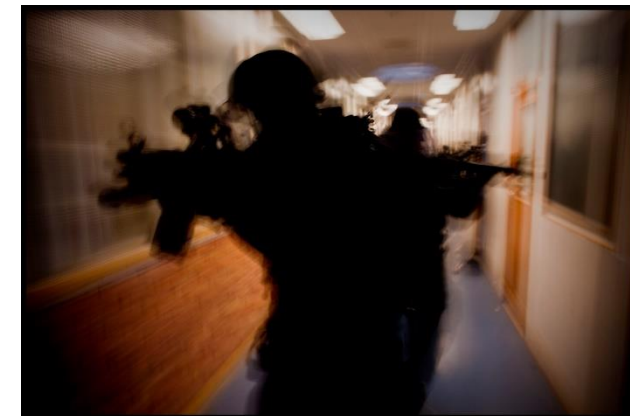
Politiets ønske - alternativ 2 gir større trening- og øvingsmessig effekt ut av senteret



## Aktivitet – skytetrening

- Planlagt trening i hovedsak på dagtid og mellom 0730 – 1500
- Ønsker mulighet til å trene påtroppende enheter etter kl 1500 og mulighet for kveldstrening
- Mønster kan være fra et samlet antall skudd med lengre pauser (flere skyttere), til raskere skuddtakt og hyppigere (enkeltskyttere)
- I hovedsak blir riflene brukt med munningsdemper

Type aktivitet	Enhet	Basisscenario	Høyt scenario
Hagle	antall	1000	3000
9 mm pistol	antall	500000	1500000
5.56 (rifle)	antall	500000	1500000
308 (rifle)	antall	10000	30000
338 (rifle)	antall	10000	30000







**POLITIET**  
POLITIDIREKTORATET

## Aktivitet – aksjonstrening

- "Bane adgang" og avlede – en viktig del av spisskompetansen og avgjørende for å løse politiets oppdrag
- Planlagt trening etter eget program - ønske om kjernetid for noe entringstrening
- Kjennetegn: Korte sekvenser og lengre tid mellom støyende aktivitet enn for eksempel ved skytetrening. Samme gjelder SIBO-anlegg
- Kan foregå samtidig med skytetrening





## Aktivitet – Politiets helikoptertjeneste

- Politiet får 3 nye helikopter i 2019 og disse vil stasjoneres på beredskapssenteret
- Skal løse dagens oppdrag med søk, overvåking og spaningsoppdrag
- Skal løse oppdrag med transport og sette inn mannskap i innsatsområder
- Helikoptre har ca 1200 oppdrag i året og flyr ca 1800 timer
- I tillegg vil det bli ca 450 timer flyving ifb med transport og trening

Aktiviteten i tilknytning til beredskapssenteret er i hovedsak avgang og landing ifb. med utrykning.

Treningsflyging i hovedsak på dagtid, men også noe i mørke

Planlagte og akutte oppdrag vil være bestemmende for når helikoptrene trengs. Det kan ikke planlegges og skjer til alle døgnets tider. Noe kjennetegn:

- Størst aktivitet på sommeren
- Større aktivitet på dag og kveld, enn på natt



**POLITIET**  
POLITIDIREKTORATET

NATIONAL POLICE DIRECTORATE

ENHET/AVDELING